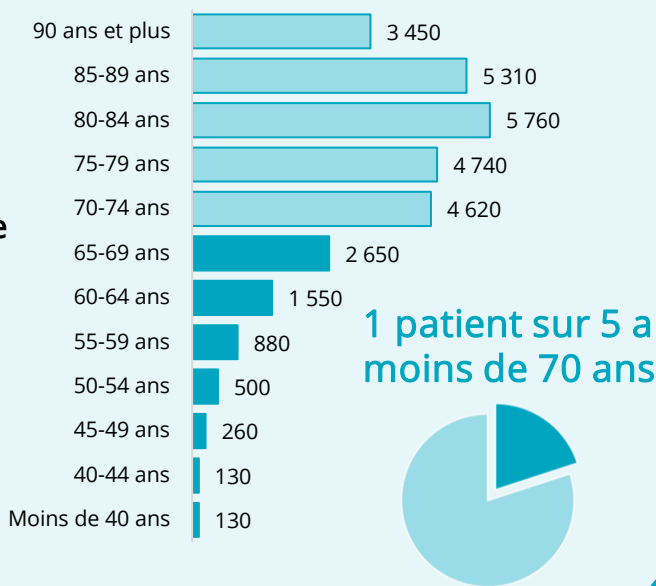


## 29 980 Néo-Aquitains pris en charge pour maladie de Parkinson en 2020

(patient ayant effectué un séjour hospitalier et/ou étant suivi pour une Affection de longue durée et/ou ayant reçu un acte ou un médicament spécifique pour cette pathologie au cours de l'année)

Une prévalence de patients pris en charge de **0,50 %** en Nouvelle-Aquitaine



Source : data.ameli.fr - Exploitation ORS-NA

Chaque année en moyenne,  
**2 060 nouvelles admissions**  
en affection de longue durée (ALD)

Sources : CNAMTS, CCMSA

Un âge moyen de **58 ans** au moment du diagnostic

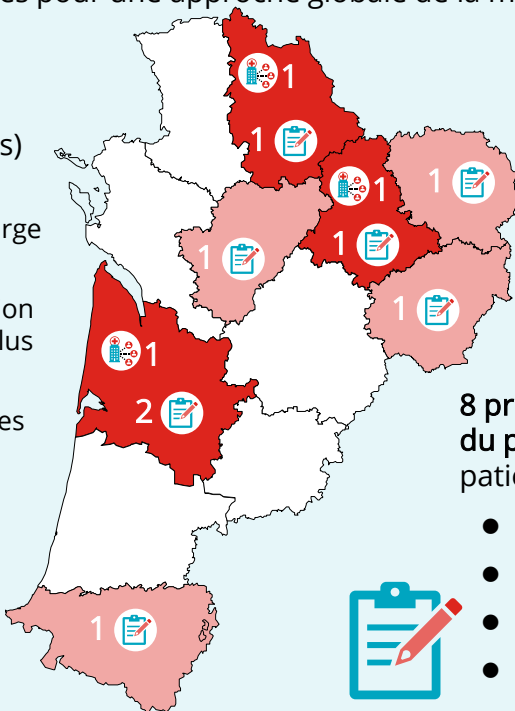
Source : Ministère de la santé et de la prévention

## Prise en charge de la maladie de Parkinson

Des équipes pluridisciplinaires (neurologues, médecins généralistes, professionnels de la rééducation, psychologues...) au sein des territoires pour une approche globale de la maladie...

3 Centres Experts Parkinson  
(CHU de Bordeaux, Limoges et Poitiers)

- Facilitent la prise en charge pluriprofessionnelle
- Assurent une coordination dans les situations les plus complexes
- Assurent la formation des professionnels



...mais près de la moitié des départements non pourvus ni en centre expert ni en programme d'ETP

8 programmes d'Education thérapeutique du patient (ETP) soutiennent et aident les patients et leur famille pour :

- Gérer leur vie avec la maladie chronique
- Comprendre la maladie, les traitements
- Collaborer dans la prise en charge
- Maintenir et améliorer leur qualité de vie

Sources : Annuaire des centres experts France Parkinson, ARS-NA - Cartographie ORS-NA