

## Mise à disposition d'indicateurs socio-sanitaires au service des décideurs et des acteurs en santé de Nouvelle-Aquitaine

59 fiches  
CLS

154 fiches  
EPCI

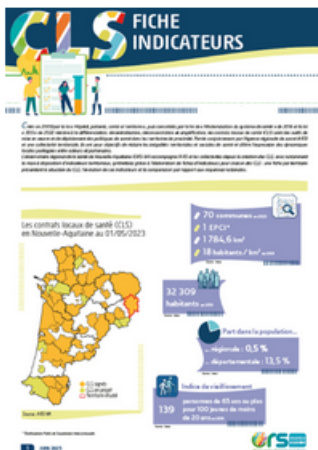
12 fiches  
départementales

Pour répondre au mieux **aux besoins et attentes des Néo-Aquitains**, la politique régionale de santé doit pouvoir se décliner au niveau local, au plus près des populations.

C'est pourquoi, à la demande de **l'Agence régionale de santé de Nouvelle-Aquitaine (ARS)**, l'ORS-NA met à disposition de ses partenaires des **documents synthétiques** sur lesquels figurent **plus de 150 indicateurs**, à différents niveaux géographiques : Contrat Local de Santé (CLS), Établissement Public de coopération intercommunale (EPCI) et Département.

Saisissez votre texte ici et

### Thématiques abordées dans ces fiches :



- Démographie et indicateurs généraux d'état de santé
- Morbidité, mortalité des principales pathologies
  - Cancers
  - Maladies de l'appareil circulatoire
  - Maladies de l'appareil respiratoire
  - Santé mentale
- Offre de soins libérale
- Recours aux soins
- Déterminants de santé
  - Habitat
  - Revenus
  - Mobilité
  - Environnement...

La situation de chaque territoire (CLS, EPCI ou département) pour chacun des indicateurs est exposée en termes **d'effectifs, de taux, d'évolutions et de comparaisons** par rapport à la **moyenne nationale**.

Ces fiches ont ainsi pour objectifs d'**accompagner** l'action des collectivités locales et **faciliter** l'intégration de la santé dans toutes les politiques.

### Retrouvez toutes les fiches sur notre site :

[Fiches CLS](#)



[Fiches EPCI](#)



[Fiches départementales](#)

